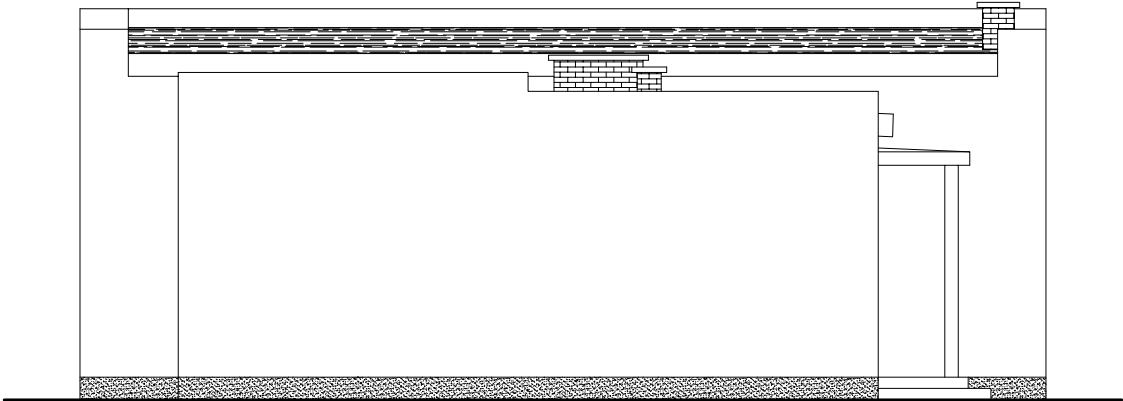
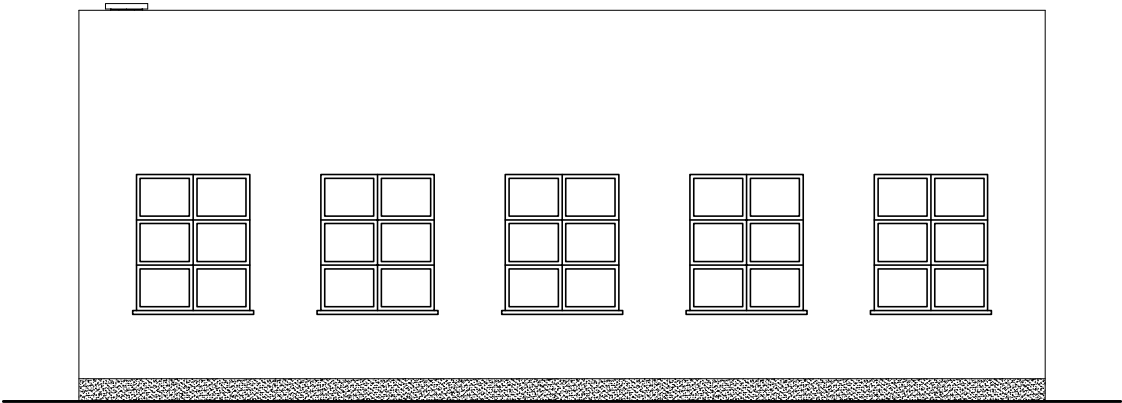


ELEWACJA FRONTOWA I TYLNA
SKALA 1:100



<div><div><div></div><div>7bud</div></div><div><div>mgr inż. Ryszard Laleka</div><div>62-800 Kalisz, ul. Asnyka 57/10</div><div>tel. 062 / 599 87 45, 0 510 285 130</div></div></div>			
OBIEKT:	Projekt remontu budynku szkoły na przedszkole dwuoddziałowe		
ADRES:	Kokanin, Gm. Żelazków działka nr:	Skala 1:100	
TEMAT:	ELEWACJA FRONTOWA I TYLNA		Rys. nr 5
	Imię i nazwisko	data	podpis
PROJEKTANT:	mgr inż. Ryszard Laleka specjalność konstrukcyjno - budowlana Upr. Nr BN-10.9/9/79 O.II. Nr WKP/BO/2710/01	luty 2009	